



HENRIETTE HERZBLUT

SCHNITTMUSTER "SILJA"

Damenhose in verschiedenen Varianten

Für Nähanfänger geeignet

Gr. 32 - 48

Mit Nahtzugabe

Variante 1

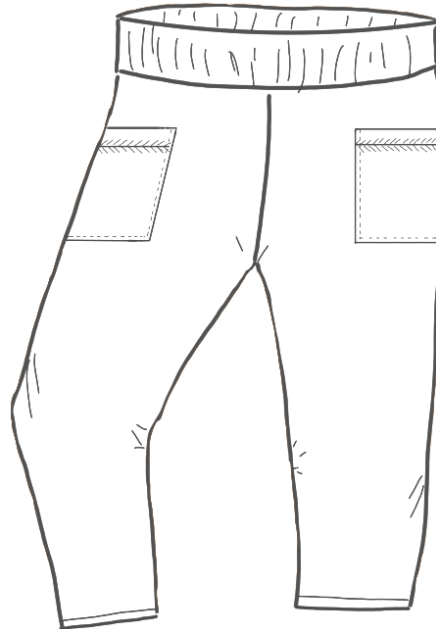
Vorderteil



Variante 2

Vorderteil

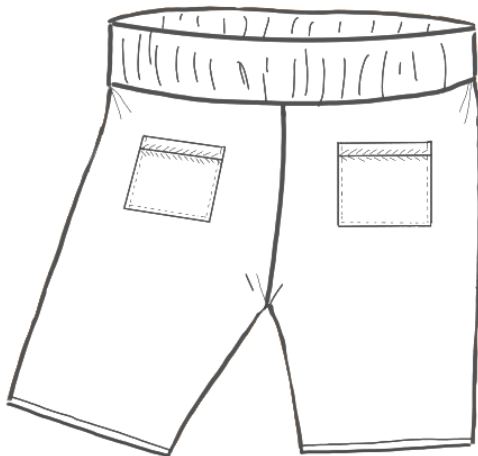
3/4 Hose



Variante 3

Vorderteil

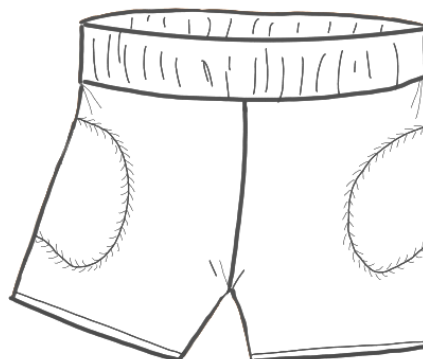
Bermuda



Variante 4

Vorderteil

Shorts





Das erwartet dich:

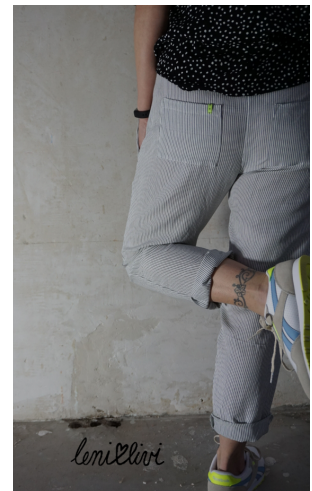
Alle Nähvarianten	Seite 2-3
Einleitung, Über mich	Seite 5
Ein paar Worte zum Werkstoff Leinen	Seite 6
Material, Stoffverbrauch und Vorbereitung	Seite 7
Größentabelle	Seite 8
Tipps vom Nähteam	Seite 9
Hilfsmittel	Seite 10
Drucken	Seite 11
Zuschneiden	Seite 12
Verschiedene Innennähte	Seite 13
Hosenbein anpassen	Seite 14-15
Nähanleitung SILJA	
Variante 1 (ausführliche Nähanleitung)	Seite 16-22
Variante 2	Seite 23-26
Variante 3	Seite 27-29
Variante 4	Seite 30-31
Nähinspiration:	
Variante 5	Seite 32-45
Boho Hose	Seite 46
Nähen aus Cord	Seite 47
Paperbag Effekt	Seite 48
Händlerliste	Seite 48
Nählexikon	Seite 50-51
Kleine Stoffkunde	Seite 52
Schnittplan	Seite 53
Gestaltungsbeispiele "Silja"	Seite 54-62
Danksagung	Seite 63
Kontakt	Seite 64

Danke an mein Probenähteam

Eva: @dreizoeepfeeinbart
Carina: @kunterbuntes.druckeinander
Mimi: @fragdochmimi
Jenny: @mikfinpino
Maxi: @ixami.diy
Katharina: @katharina.in.berlin
Claudia: @d.i.s.t.e.l.f.i.n.k
Franzi: @franziskalupz
Susanne: @lenyadulouz
Corinna: @elbmiezen
Franzi: @mij_liefste_hart
Miri: @gar_nae_le
Sabrina: @zunzes_naehwelt
Laura: @lauriehnchens_waldorfwelt
Vanessa: @fraeulein.funkelflausch
Antje: @leniundlivi
Carolin: @mamiunddiawilde3
Madalina: @majaki.slowfashion
Dana: @naeh_wat_schoen
Nadine: @morgen.dann
Jessica: @ooobackfishooo
Steffi: @vernaehtundzugeknoepft
Dana: @danasraftingprojects
Roxy: @koenigskram
Christin: @christin.gardening.sewing
Melissa: @naehfeder
Belinda: @bellalyndae
Julia: @julia3112schmidt
Steffi: @_sareffi_
Jule: @drollbear_und_pandamarmelade
Nina: @eule_elfrie



Gestaltungsbeispiele Silja Variante 1:





Nähinspiration:

Paperbag und Gürtel mit Schlaufen
Danke Franzl

Nähinspiration:

Schlaghose, Die Linien vom Schnittmuster ganz leicht ab Kniemakierung nach außen laufen lassen. Danke Claudia





Nähinspiration:

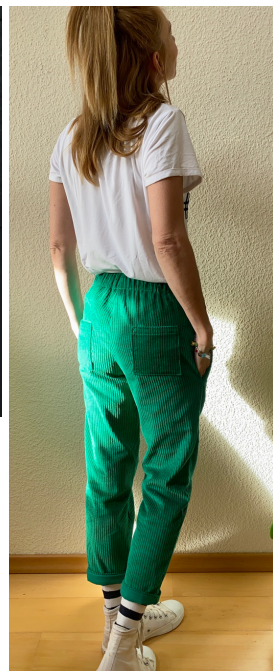
Silja für die Schwangerschaft mit Jersey Bund nähen..

Im Schnittmuster den Bund abschneiden und durch einen Jersey Bund ersetzen.

Breite und Höhe dem Bauch entsprechend anpassen. Danke Franz!



Wunderschön aus
Cord











Andere Varianten





Das Oberteil ist mein Schnittmuster Raja



Silja aus einem bequemen Jersey mit Gummiibund oben und Bündchen unten.

