



HenrietteHerzblut

DAMENHOSE "SILJA"

*Schnittmuster und
Nähanleitung*

GR. 32 - 48

Für Anfänger geeignet
Mit Nahtzugabe

Variante 1

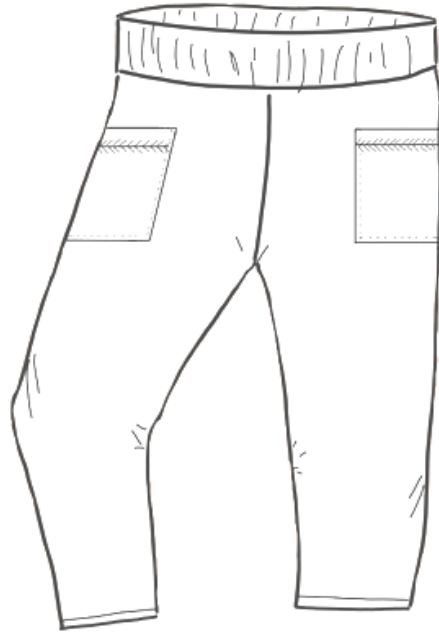
Vorderteil



Variante 2

Vorderteil

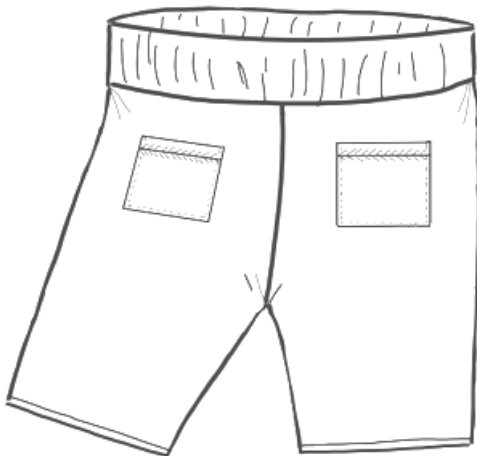
3/4 Hose



Variante 3

Vorderteil

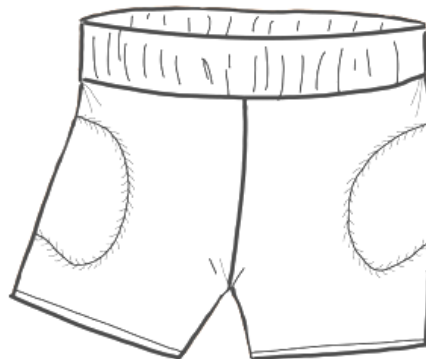
Bermuda



Variante 4

Vorderteil

Shorts



Variante 1



Variante 2



Folgende Varianten sind möglich:

- lange Hose
- 3/4 Hose
- Bermuda
- Shorts

und 3 Taschenformen stehen zur Auswahl.

Insgesamt sind knapp **6** verschiedene Hosen- Varianten möglich

Variante 3



Variante 4





Inhaltsverzeichnis

Alle Nähvarianten	Seite 2-3
Einleitung, Über mich	Seite 5
Ein paar Worte zum Werkstoff Leinen	Seite 6
Material, Stoffverbrauch und Vorbereitung	Seite 7
Größentabelle	Seite 8
Tipps vom Nähteam	Seite 9
Hilfsmittel	Seite 10
Drucken	Seite 11
Zuschneiden	Seite 12
Verschiedene Innennähte	Seite 13
Hosenbein anpassen	Seite 14-15
 Nähanleitung SILJA	
Variante 1 (ausführliche Nähanleitung)	Seite 16-22
Variante 2	Seite 23-26
Variante 3	Seite 27-29
Variante 4	Seite 30-31
 Nähinspiration:	
Variante 5 + Anpassen	Seite 32-45
Boho Hose	Seite 46
Nähen aus Cord	Seite 47
Paperbag Effekt	Seite 48
Händlerliste	Seite 48
Nählexikon	Seite 50-51
Kleine Stoffkunde	Seite 52
Schnittplan	Seite 53
Gestaltungsbeispiele "Silja"	Seite 54-62
Danksagung	Seite 63
Kontakt	Seite 64

COPYRIGHT und gewerbliches Nähen

Alle Rechte der Anleitung, Bilder und Texte aus diesem E-Book liegen bei Yvonne Wlaz (HenrietteHerzblut). Das Kopieren, die Weitergabe der Anleitung und der Vorlage sind NICHT gestattet und ohne Zustimmung urheberrechtswidrig und strafbar. Die Modelle in diesem Ebook dürfen nur für den eigenen Bedarf genäht werden. Jede Verwendung für kommerzielle Zwecke ist ohne Genehmigung des Designers nicht erlaubt. Für Fehler in der Anleitung kann keine Haftung übernommen werden.

Hallo liebe Nähbegeisterte!

Ich begrüße euch zu meiner Nähanleitung.
Das Schnittmuster deckt die Größen 32 bis 48 ab.

Hose "**SILJA**" ist bequem geschnitten, sehr komfortabel, zeitlos und für jeden Anlass gedacht. Die Hose kann in vier verschiedenen Längen genäht werden und es stehen drei Taschenformen zur Auswahl. Eingriffstasche, Gesäßtasche und aufgesetzte Tasche.

Die Länge der Hose kann jeder Körpergröße sehr gut angepasst werden.

Wie du das am besten machst findest du auf den Seiten 14 bis 15.

Das Schnittmuster ist für Leinen- oder andere Webstoffe geeignet.

Jedoch nicht für Jersey oder dehnbare Stoffe!!

Silja kann in mehr als 4 verschiedenen Varianten genäht werden.

Zum Nähen brauchst du keine Overlock Nähmaschine.

Alle Varianten werden später genau im Einzelnen erklärt.

Lies dir vor dem Nähen bitte die gesamte Anleitung einmal durch, um Missverständnisse zu vermeiden. Natürlich kannst du auch eine andere Reihenfolge zum Nähen nehmen, als die, die ich beschrieben habe.

Auf den Seite 50 und 51 findest du ein Nählexikon.



Über mich

Ich bin Yvonne, verheiratet, Mama von 2 Kindern.

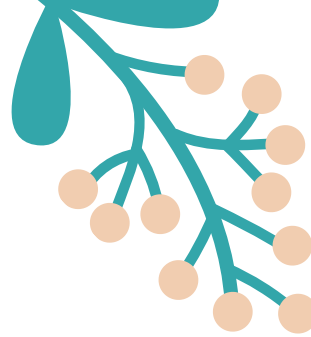
Wir leben in Süddeutschland, in der Nähe des Bodensees.

Gemeinsam sind wir viel draußen und am liebsten am Meer.

Das Nähen begleitet mich seit meiner Kindheit, meine Mama ist Schneiderin und nähte bereits für mich und meine Schwester Kleidung.

Mit viel Liebe habe ich ein Schnittmuster-Buch geschrieben. Es heißt "Slow Fashion" und du findest es im [Frech Verlag](#).

Falls du Fragen oder Anregungen zum E-Book hast, erreichst du mich jederzeit unter henrietteshop@gmx.de.



Material, Stoffverbrauch & Vorbereitung

Stoffempfehlung & weitere Nähzutaten:

Das Schnittmuster "Silja" ist für Leinen- oder andere Webstoffe konzipiert..

Am besten nimmst du 100 % reinen Leinenstoff, blickdicht und mit weichem Fall.

Ich empfehle ca. 180 g - 220 g schwere Leinenstoffe.

(Bei welchem Händler ihr wunderbare Leinenstoffe bekommt, steht am Ende der Nähanleitung in der Händlerliste.)

Neben dem Stoff wird noch folgendes benötigt:

- Einen passenden Faden, 500 m, 100 % Polyester, Stärke 100
- Gummiband 4 cm breit, mittlere Dehnbarkeit

Stoffverbrauch:

Variante 1: ca. 1,40 m breit* ca. 1,5 m hoch

Variante 2: ca. 1,40 m breit* ca. 1,3 m hoch

Variante 3: ca. 1,40 m breit* ca. 1 m hoch

Variante 4: ca. 1,40 m breit* ca. 1 m hoch

Schnittplan:

"Silja" besteht aus einem Hosenbein "vorne", einem Hosenbein "hinten", einer Eingrifftasche, einer Gesäßtasche und einer aufgesetzten Tasche.

Eine Nahtzugabe von 1 cm ist bei allen Schnittteilen enthalten!!

Ein paar Worte noch zum Vernähen...

Leinenkleidung zu nähen ist wirklich nicht schwer, man braucht dafür nicht mal eine Overlock Nähmaschine. Wenn ihr noch eine etwas ältere Maschine habt, könnt ihr alles mit Zick-Zack und einem geraden Stich vernähen.

Die meisten Haushaltsnähmaschinen haben heute einen Pseudo-Overlock Stich im Programmfeld. Das ist super, denn dieser reicht bei Leinenkleidung vollkommen aus. (Da Leinen kein Elasthan hat, anders als Jersey.)

Die Schnittkanten sind somit wunderbar versäubert und fransen nicht aus.

Hier wird auf einfache Weise genäht, es soll nicht kompliziert sein und Spaß machen.

Ich empfehle eine *Universalnähnaedel der Stärke 90*.

Welche Größe soll ich nehmen?

Silja sitzt angenehm und locker. Durch den Gummibund passt sie sich jeder Taille oder Hüfte perfekt an. Dennoch ist die richtige Größe wichtig.

Alle Größen sind Standardwerte und auf eine Körpergröße von 1,68 m ausgelegt.

Miss bitte vorher genau aus, in welcher Größe du deine Hose tragen möchtest!!

Bevor du einen sehr hochwertigen Leinenstoff vernähst, nähe bitte die gewünschte Hose erst einmal Probe. (Jeder Frauenkörper ist anders und du möchtest dich in deiner Silja wohlfühlen und sie lange tragen.) Das kannst du wunderbar aus Reststoffen machen, verwende auch hier keine Stoffe aus Elasthan.

Wie du deine Hose in der Länge anpassen kannst findest du auf den Seiten 14 bis 15. Möchtest du deine Hose gern etwas enger, oder weiter tragen, kann auch eine andere Größe für dich richtig sein.

Beim Abmessen solltest du an der Taille am schmalsten Punkt über dem Bauchnabel messen. Für den Hüftumfang solltest du an der breitesten Stelle über dem Po messen. Die Oberschenkelweite wird über der stärksten Stelle des Oberschenkels gemessen.

Bei der Größentabelle handelt es sich um die Körpermaße ohne Kleidung, nicht um die Maße der Hose!! Bei der Hose ist eine gewisse Bequemlichkeit einkalkuliert!! Bei Silja musst du dich nach der Hüftweite orientieren damit Sie nicht zu klein oder zu groß ist!! Die Hose sollte knapp beim Knöchel aufhören.

Größentabelle:

Größe:	32	34	36	38	40	42
Taillenumfang:	64 cm	67 cm	70 cm	73 cm	77 cm	81 cm
Hüftumfang:	89 cm	92 cm	95 cm	98 cm	102 cm	106 cm
Beinlänge außen: (Taille - Fußsohle)	106 cm	106 cm	106 cm	106 cm	106 cm	106 cm

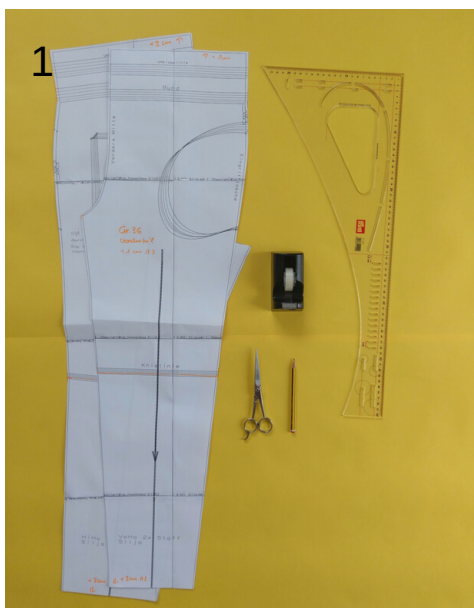
Größe:	44	46	48
Taillenumfang:	85 cm	91 cm	96 cm
Hüftumfang:	110 cm	115 cm	120 cm
Beinlänge außen: (Taille - Fußsohle)	106 cm	106 cm	106 cm

Hosenbein anpassen

Hosen werden an der Knielinie angepasst. Die Knielinie verläuft im 90 Grad Winkel zum Fadenlauf. Anhand vom Fadenlauf und der Knielinie kannst du dir dein Hosenbein verlängern oder verkürzen. Wenn du dir deine **"lange Hose"** etwas verlängern möchtest schneidest du das Schnittmuster an der Knieliene auf, legst ein Papier unter und fixierst das Schnittmuster mit einem Klebestreifen. Anschließend die Nahtlinie um die gewünschten Zentimeter an den Außenkanten harmonisch verlaufend neu einzeichnen. Das untere Hosenbein an die verlängerten Linien legen und festkleben. Die verlängerte Fadenlauflinie muss dabei wieder genau aufeinandertreffen.

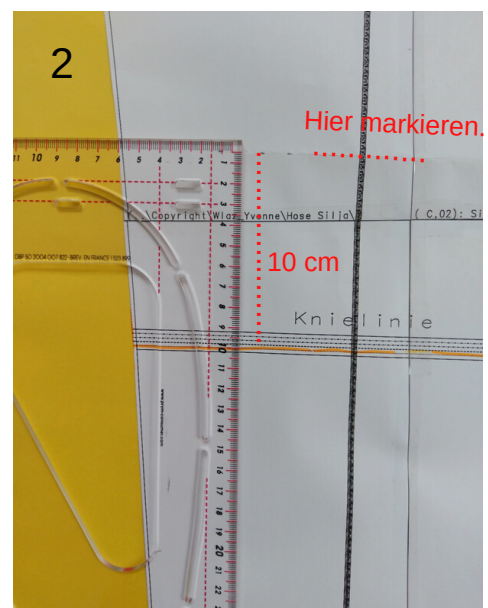
Ich habe bewusst im Schnittmuster die Trennlinien für Shorts und 3/4 Hose weggelassen, denn bei einem Mehrgrößenschnitt würden die zusätzlichen Linien für Verwirrung im Schnittmuster sorgen. Eine Hose in der Länge anpassen ist nicht schwer. Ich zeige dir wie du dein Hosenbein auf **"Shorts"** und **"3/4 Hose"** ändern kannst.

Die Knielinie zeigt dir die "Bermuda" Länge an. Möchtest du deine Hose in dieser Länge nähen, schneide das Schnittmuster dort aus. Eine Nahtzugabe von 3 cm für den Saum musst du noch hinzufügen.



Kürzen auf "Shorts- Länge"

Du benötigst dein Schnittmuster, eine Schere, ein Lineal, einen Bleistift und einen Klebefilm.



Für eine "Short" wird ab der Knielinie das Schnittmuster in Richtung Bund um 10 cm gekürzt. Lege dein Lineal auf die Knielinie und zeichne dir kleine Punkte der Linie entlang ein.

(Vielleicht ist auch eine andere Hosenlänge für dich richtig. Bitte miss vorher bei dir aus, wie lang du deine Hose tragen möchtest.)



Damenhose SILJA

Bitte lies vor dem Nähen die gesamte Anleitung einmal durch, um Missverständnisse zu vermeiden. Ich nähe meine Hose aus einem 100 % Leinenstoff und in der Größe 34. Wenn du keine Overlock Nähmaschine hast, kannst du die Schnittkanten mit einem langen Zick Zack Stick versäubern. Probiere dazu an deinem Stoff aus, welche Stichlänge du wählen musst.

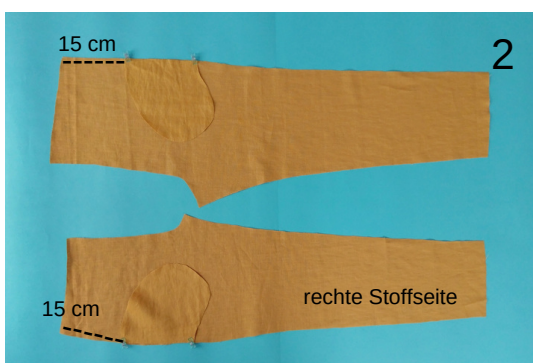
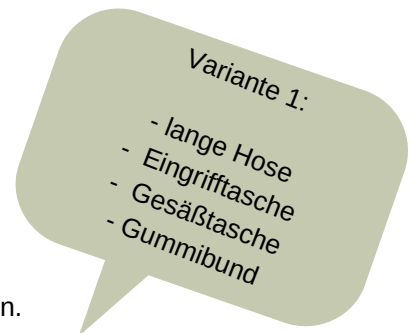
Variante 1:

Du benötigst:

- 1x Hosenbein vorne in doppelter Stofflage
- 1x Hosenbein hinten in doppelter Stofflage
- 2x Eingriffstasche in doppelter Stofflage
- 1x Gesäßtasche in doppelter Stofflage
- 1x Gummiband in passender Länge

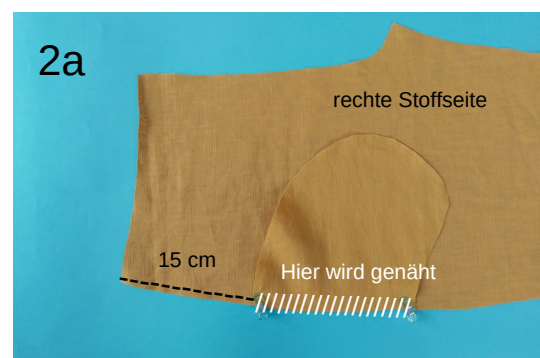


Alle benötigten Zutaten.

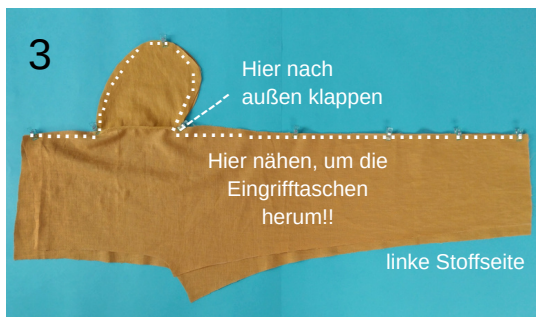


Los geht es mit den **Eingriffstaschen**: Die Taschen werden auf der rechte Stoffseite gesteckt. (Auf beiden Vorderteilen und auf dem Rückenteil) Miss dazu 15 cm vom Bund oben ab. An dieser Stelle wird die Tasche festgesteckt. Das wird bei allen 4 Taschen so gemacht.

Bitte genau messen!!



So sieht es im Detail aus. Alle 4 Taschen, auch auf dem Rückenteil, mit einer Overlocknaht an der Hose festnähen



Seitennähte schließen:

Jetzt wird das Vorderteil auf das Rückenteil gelegt, rechts auf rechts und die Seitennähte werden genau aufeinander gesteckt. Hierfür war das richtige Ausmessen der Taschen wichtig, sodass alles exakt aufeinander liegt. Die Naht der Tasche wird nach außen geklappt. Bitte darauf achten! Wenn es vernäht ist, sieht es so schöner aus.



Die Ecken der Eingriffstaschen habe ich auch als zusätzliche Verstärkung mit einem geraden Stich vernäht.



So sieht es auf der linken Stoffseite aus.
Auf *beiden* Hosenbeinen.



Nähe die gesamte Seitennaht mit einer Overlocknaht an der Nähmaschine.

Um die Eingriffstaschen herum nähen!!
(Du darfst dir bei diesem Arbeitsschritt Zeit lassen. Sauberes Nähen ist hier sehr wichtig.)

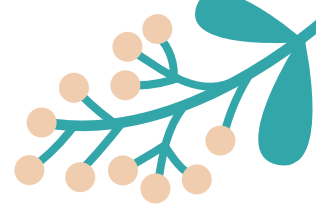


Eingriffstasche festnähen:

(Dieser Arbeitsschritt soll dir eine kleine Inspiration sein, muss aber nicht gemacht werden.) Die Eingriffstaschen werden auf das Vorderteil mit Stecknadel festgesteckt. Achte darauf dass es keine Falten auf der rechten Stoffseite schlägt.



So sieht es auf der rechten Stoffseite aus.
Nähe nun mit einem Zierstich an der Nähmaschine die Eingriffstaschen am Vorderteil fest. Genäht wird von der rechten Stoffseite.



Variante 2:

Für die Variante 2 werden nur die Nähsschritte erklärt, die bei Variante 1 noch nicht im Detail gezeigt wurden. Bei den anderen einzelnen Nähsschritten verweise ich auf die Bilder mit passender Erklärung. *Wie du deine Hose in der Länge anpassen kannst, findest du auf den Seiten 14 bis 15.*

Du benötigst: 1x Hosenbein vorne "3/4 Hose" in doppelter Stofflage
1x Hosenbein hinten "3/4 Hose" in doppelter Stofflage
1x aufgesetzte Tasche in doppelter Stofflage
1x Gummiband in passender Länge



Variante 2:
- 3/4 Hose
- aufgesetzte Tasche
- Gummiband



Alle benötigten Zutaten.



Los geht es mit dem Schließen der
Seitennaht:
 (siehe Variante 1, Bilder 3 - 3b)
 (Außer, dass es bei Variante 2 keine
 Eingriffstaschen gibt.)



Dann werden die **Taschen** vernäht.
 (siehe Variante 1, Bilder 5 - 5b)



Die Naht oben schließe ich mit einer
 Ziernaht, du kannst aber auch gerne einen
 geraden Stich nehmen.



Variante 3:

Du benötigst: 1x Hosenbein vorne "Bermuda" in doppelter Stofflage
1x Hosenbein hinten "Bermuda" in doppelter Stofflage
1x Gesäßtasche in doppelter Stofflage
1x Gummiband in passender Länge

Variante 3:
- Bermuda Hose
- Gesäßtasche
- Gummiband

Für die Variante 3 werden nur die Nähsschritte erklärt, die bei Variante 1 noch nicht im Detail gezeigt wurden. Bei den anderen einzelnen Nähsschritten verweise ich auf die Bilder mit passender Erklärung.



Alle benötigten Zutaten.



Los geht es mit dem Schließen der
Seitennaht:
(siehe Variante 1, Bilder 3 - 3b)
(Außer, dass es bei Variante 3 keine
Eingriffstaschen gibt.)



Dann werden die **Gesäßtaschen**
vernäht.
(siehe Variante 1, Bilder 5 - 5b)



Variante 4:

Du benötigst: 1x Hosenbein vorne "Short" in doppelter Stofflage
1x Hosenbein hinten "Short" in doppelter Stofflage
2x Eingrifftasche in doppelter Stofflage
1x Gesäßtasche in doppelter Stofflage
1x Gummibund in passender Länge

Variante 4:

- Short
- Eingrifftasche
- Gesäßtasche
- Gummibund

Für die Variante 4 habe ich keine detaillierte Nähanleitung geschrieben, da alle wichtigen Erklärungen bei der Variante 1,2 und 3 geschildert werden. Bei den einzelnen Nähschritten verweise ich auf die Bilder mit passender Erklärung.



1. Du beginnst mit dem Feststecken und dem Nähen der Eingrifftaschen. (siehe Variante 1, Bilder 2 - 2a)
2. Seitennaht schließen. (siehe Variante 1, Bilder 3 - 3b)
3. Die Eingrifftaschen habe ich bei dieser Variante nicht am Vorderteil festgenäht.
4. Gesäßtaschen nähen. (siehe Variante 1, Bilder 5 - 5e)
5. Beininnennaht schließen (siehe Variante 1, Bild 6)
6. Schritt nähen. (siehe Variante 1, Bilder 7 - 7b)
7. Gummibund nähen. (siehe Variante 1, Bilder 8 - 8d)
8. Saum nähen. Bei dieser Variante habe ich mit einem Schrägband am Saum gearbeitet. Ich habe einen 4 cm breiten Stoffstreifen genommen, die Länge habe ich der Beinbreite angepasst. Das Schrägband wird rechts auf rechts an die Stoffkante gelegt und mit 1 cm Abstand festgesteppt. Als nächstes wird es über die Kante gelegt und auf der Innenseite einschlagen an der Ansatznaht feststecken und schmal absteppen.

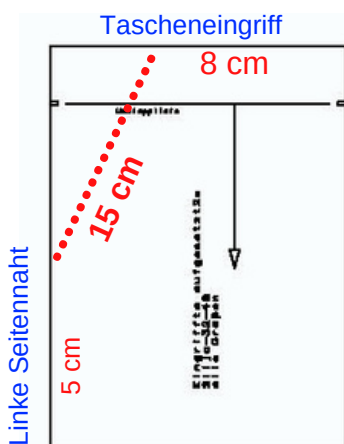


Nähinspiration SILJA mit schrägen Eingriffstaschen

Diese Nähinspiration ist für alle die gerne experimentierfreudig sind und mit dem Schnittmuster SILJA schon etwas vertraut sind. Du hast schon 1-2 SILJA's genäht, dann kannst du dich auch an diese Nähinspiration herantrauen. Ich zeige dir Schritt für Schritt, wie du den Schnitt anpassen musst. Solltest du dir bezüglich der Taschen unsicher sein, nähe gerne ein grobes Nesselstück. Dafür lassen sich alte Bettwäsche oder Tischdecken wunderbar verwerten. Bei dieser Variante zeige ich dir auch einen andere Weg die Hose zu vernähen. **Ganz wichtig ist, entferne vor dem ändern der Schnittteile, die Nahtzugabe aus dem Schnittmuster! Diese beträgt 1cm.**



Los geht es mit den Eingriffstaschen:

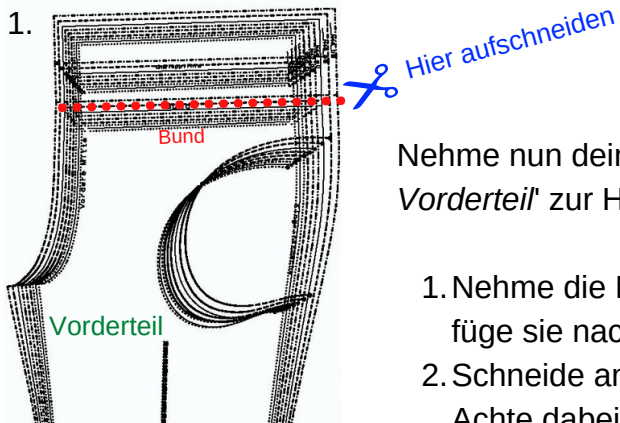


Für diese Variante musst du die aufgesetzte Tasche ändern, sie wird später deine neue Eingriffstasche sein.

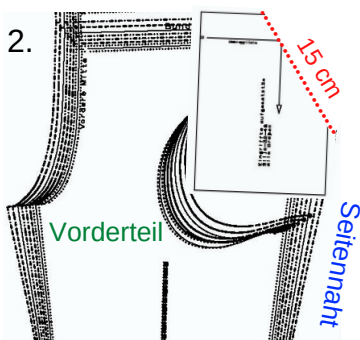
1. Schneide die aufgesetzte Tasche zuerst 1x in doppelter Stofflage zu!
2. Nimm die Nahtzugabe aus der linken Seitennaht und der oberen Eingriffstasche, füge sie nach dem ändern wieder hinzu!
3. Nimm das Schnittmuster erneut zur Hand und ziehe eine schräge Linie vom Tascheneingriff bis zur linken Seitennaht. Der 'neue' Tascheneingriff sollte ungefähr 15 cm lang sein. Klappe das Schnittmuster an dieser Linie ein und befestige es gerne mit einem Klebefilm. Du hast nun ein neues Schnittmuster. Der 'neue' Schnitt wird 1x in doppelter Stofflage zugeschnitten.

Insgesamt hast du jetzt 4 zugeschnittene Tascheneingriffe. Zwei davon sind mit dem schrägen Eingriff.

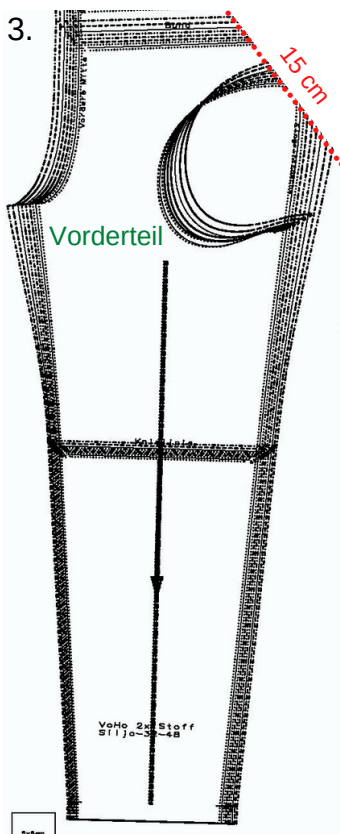
Vorderteil der Hose anpassen:



Nehme nun dein Schnittmuster **in deiner Größe 'Silja Vorderteil'** zur Hand.



1. Nehme die Nahtzugabe aus der Seitennaht heraus und füge sie nach dem ändern wieder hinzu!
2. Schneide an der Linie '*Bund*' das Schnittmuster auf. Achte dabei auf deine Größenlinie! Bewahre das abgeschnittene Schnittteil gut auf, das brauchst du später wieder. (*Ganz wichtig, den Bund auch dem Schnittteil 'Rückenteil Silja' ebenfalls abschneiden!*)
3. Lege die '*neue*' Eingriffstasche auf das Vorderteil, an die Seitennaht. Passe nun das Schnittmuster '*Vorderteil Silja*' dem schrägen Schlitz der Eingriffstasche an. Schneide den Schnitt an dieser Markierung auf oder klappe es nach innen ein.



4. Du hast nun ein '*neues Vorderteil Silja*', dass der '*neuen Eingriffstasche*' angepasst ist. Schneide das Vorderteil 1x in doppelter Stofflage zu.



So sieht das Vorderteil zugeschnitten aus.



Du benötigst:

- 1x Hosenbein vorne in doppelter Stofflage
- 1x Hosenbein hinten in doppelter Stofflage
- 2x 'Neue' Eingrifftasche mit schrägem Eingriff
- 2x Aufgesetzte Tasche, die zur Eingrifftasche wird
- 1x Gesäßtasche in doppelter Stofflage
- 1x Gerader Hosenbund
- 1x Gummiband in passender Länge

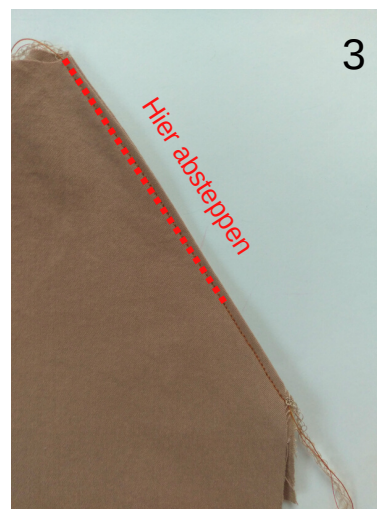
Ich habe meine Hose aus einem leichten Cotton-Twill genäht, in der Größe 34 und habe 1,2 Meter Stoff benötigt. Zum vernähen der Ziernähte an der Nähmaschine, habe ich ein Jeansnähgarn verwendet.



Los geht es mit den Eingrifftaschen:
Die neue Eingrifftasche rechts auf rechts auf das Vorderteil der Hose stecken und vernähen.



So sieht es vernäht aus.



Den Tascheneingriff auf die linke Stoffseite wenden und die Kante mit einem geraden Stich knappkantig absteppen.



Stecke den Taschenbeutel am Vorderteil der Hose fest. Achte darauf, dass es sauber gesteckt ist und von der linken Stoffseite keine Falten schlägt. Das kleine Eck am oberen Taschenbeutel, das über den Bund schaut, wird später noch abgeschnitten.



Vordere Mittelnaht nähen:
Hosenteile rechts auf rechts legen und vernähen.



Die Nahtzugabe nach links falten (von der linken Stoffseite aus) und mit Stecknadeln fixieren.

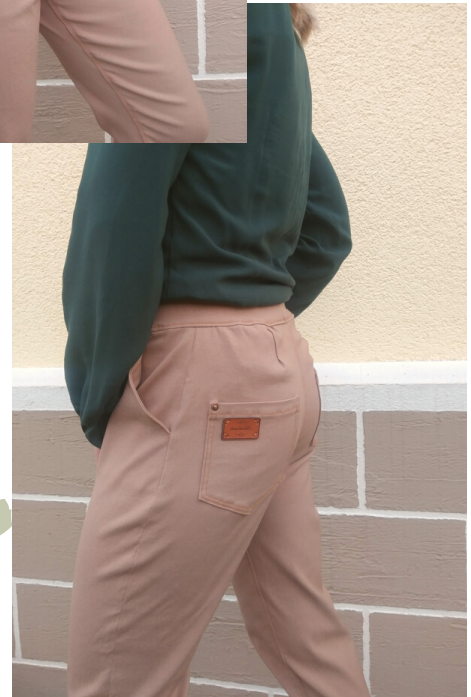


Die vordere Mittelnaht von der rechten Stoffseite aus absteppen.



Du kannst mit einer Zwillingsnadel absteppen oder mit zwei geraden Stichen die parallel laufen. Siehe Bilder 22 und 23.

So könnte es getragen aussehen

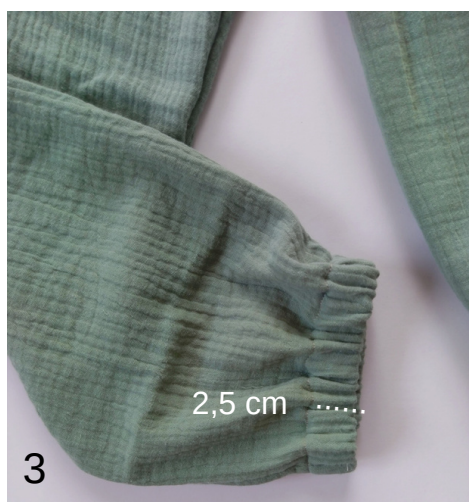


Die Bluse ist meine
MAGRET aus Viskose



Boho Hose

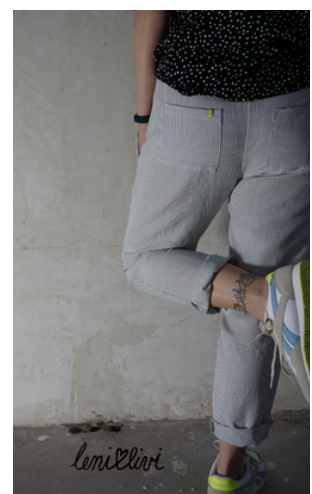
Silja ist ein sehr vielseitiges und wandelbares Schnittmuster. Ich habe hier eine Silja in der Variante 1 genäht mit aufgesetzten Taschen an der Seitennaht anstatt Eingrifftaschen. Damit die Hose locker und bequem fällt, habe ich sie eine Nummer größer genäht als ich es sonst trage. Der Gummibund oben ist 4 cm breit und unten habe ich einen Gummibund mit 2 cm Breite genommen. Genäht ist die Hose aus einem mintfarbenen Musselinstoff. Schön leicht und locker für den Sommer.



Wenn du am Beinabschluss einen Gummibund einnähen möchtest musst du zusätzlich eine Nahtzugabe hinzufügen. Je nachdem wie breit dein Gummibund ist. Ich habe hier einen Gummibund mit 2 cm Breite verwendet. Im Schnittmuster ist eine Saumzugabe von 2 cm inklusive. Ich habe somit 3 cm zusätzliche Nahtzugabe hinzugefügt um den Gummibund einnähen zu können.



Gestaltungsbeispiele Silja Variante 1:





Nähinspiration:

Paperbag und Gürtel mit Schlaufen
Danke Franz!

Nähinspiration:

Schlaghose, Die Linien vom Schnittmuster ganz leicht ab Kniemakierung nach außen laufen lassen. Danke Claudia





Nähinspiration:

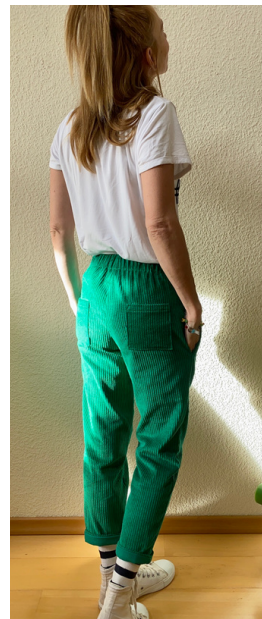
Silja für die Schwangerschaft mit Jersey Bund nähen..

Im Schnittmuster den Bund abschneiden und durch einen Jersey Bund ersetzen.

Breite und Höhe dem Bauch entsprechend anpassen. Danke Franz!



Wunderschön aus
Cord





Andere Varianten





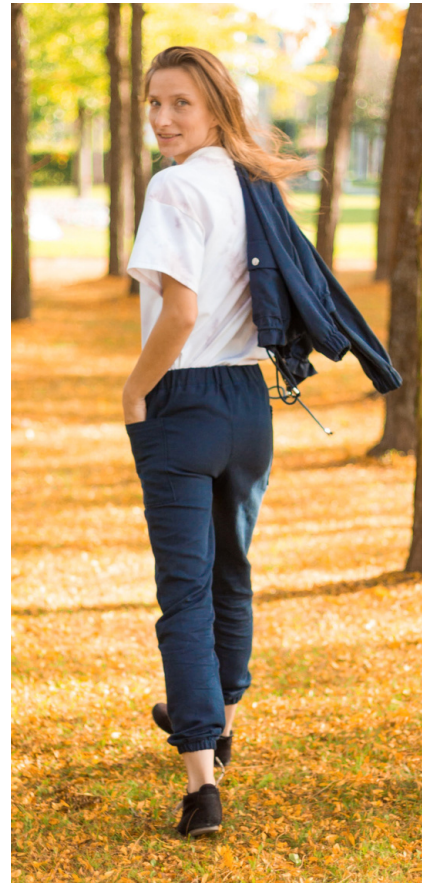
Das Oberteil ist mein Schnittmuster Raja



Silja aus einem bequemen Jersey mit Gummiibund oben und Bündchen unten.









Danke an meine Nähmädels

Eva: @dreizoepeeinbart
Carina: @kunterbuntes.druckeinander
Mimi: @fragdochmimi
Jenny: @mikfinpino
Maxi: @ixami.diy
Katharina: @katharina.in.berlin
Claudia: @d.i.s.t.e.l.f.i.n.k
Franzi: @franziskalupz
Susanne: @lenyadulouz
Corinna: @elbmiezen
Franzi: @mij_liefste_hart
Miri: @gar_nae_le
Sabrina: @zunzes_naehwelt
Laura: @lauriehnchens_waldorfwelt
Vanessa: @fraeulein.funkelflausch
Antje: @leniundlivi
Carolin: @mamiunddielwilde3
Madalina: @majaki.slowfashion
Dana: @naeh_wat_schoen
Nadine: @morgen.dann
Jessica: @ooobackfishooo
Steffi: @vernaehtundzugeknoepft
Dana: @danascraftingprojects
Roxy: @koenigskram
Christin: @christin.gardening.sewing
Melissa: @naehfeder
Belinda: @bellalyndae
Julia: @julia3112schmidt
Steffi: @_sareffi_
Jule: @drollbear_und_pandamarmelade
Nina: @eule_elfrie



Das ausführliche Lookbook findest du auf meiner Webseite.

www.henrietteherzblut.com



Ich wünsche dir viel Freude mit SILJA und hoffe, dass dir das Nähen Spaß macht.
Bei Fragen, Wünschen oder Problemen kannst du dich jederzeit per E-Mail an mich wenden:

henrietteshop@gmx.de

*Du möchtest auf dem Laufenden bleiben?
Dann folge mir doch:*

Instagram: [@henriettevernaeht](#)

Facebook: [henriettevernaeht](#)

Youtube: [Henriette Herzblut](#)

Website: <http://henrietteherzblut.com/>

Auf Instagram und Facebook findest du sehr viele *Videos* zu den Produkten.

Kennst du schon meine kostenlose Facebook Gruppe?

Du kannst dort gerne deine Werke zeigen und dich mit anderen Herzblut Schnittmuster Fans austauschen und jederzeit Fragen stellen.

<https://www.facebook.com/groups/HenrietteHerzblut/>

Unter dem Hashtag **#henrietteherzblut** und **#henriettesilja** finde ich deine Werke auf Instagram und teile sie gerne. Verlinke mich auch in deinen Bildern.

E-Book Nummer 4, Oktober 2020/ Neu bearbeitet Januar 2022