

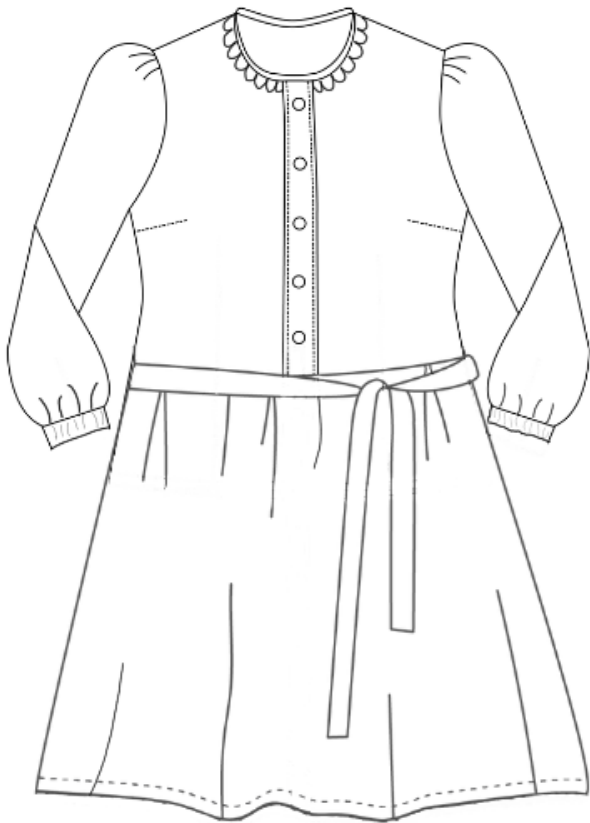


HenrietteHerzblut

NÄHINSPIRATION "MAGRET" ALS KLEID

Nähanleitung

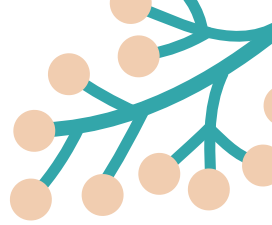
GR. 32 - 48



(Nähinspiration MAGRET als Kleid)

- Langer Arm
- Gummiband am Ärmelsaum
- Rüsche am Halsausschnitt
- Gekräuselter Rockteil (LOTTE)
- Bindegürtel um die Taille





Nähinspiration MAGRET als Kleid nähen

MAGRET ist eine super süße Bluse und mit Kreativität ist viel Spielraum im Schnittmuster. Du kannst sie als "Longbluse" nähen, dazu musst du die Seitennähte entsprechend verlängern, abgerundet mit einem Gürtel um die Taille hast du wieder einen ganz neuen Look.

Ich zeige dir hier, wie du deine MAGRET mit dem Rockteil von LOTTE nähen kannst, das ist nicht schwer und es ergeben sich unendlich viele Varianten aus den beiden Schnittmustern. Bitte lies vor dem Nähen die gesamte Anleitung einmal durch, um Missverständnisse zu vermeiden.

*Dazu musst du das Schnittmuster **LOTTE** oder das **Add ON von LOTTE** bereits besitzen, das ist **HIER** nicht enthalten!!*

Das Oberteil der Bluse nähst du wie in dieser Nähanleitung von MAGRET beschrieben. Bevor du aber die Seitennähte schließt kommt der Rockteil dran. Orientiere dich hier nach der Nähanleitung von LOTTE. Du findest sehr viele Möglichkeiten den Rockteil zu Nähen.

Ich nähe mir mein MAGRET Kleid aus einem 100% Viskose Stoff, mit lockerem Fall. In den Ärmel füge ich "mäßige Mehrweite" ein. (Wie auf Seite 22 in der Nähanleitung bei MAGRET beschrieben) Die Knopfleiste ist auf 4 cm verschmälert, so hat sie eine fertige Breite von 2 cm. Du musst dir die Knopfleiste auch in der Länge anpassen! Den Ausschnitt habe ich um 2 cm tiefer gesetzt, wie oben beschrieben. In den Ärmelsaum ist ein Gummiband eingenäht, der eine Breite von 1,5 cm hat. Dafür habe ich meinen Ärmel um 3,5 cm verlängert. Um die Taille ist ein langer Bindegürtel genäht, den ich an den Seitennähten festgenäht habe. Er hat eine Länge von 180 cm und eine fertige Breite von 4 cm. Der Halsausschnitt ist mit einem Schrägband versäubert und ich habe eine kleine Rüsche in den Halsausschnitt genäht.

Auf die Taillenabnäher wird bei dem Kleid verzichtet!!

Stoffverbrauch: 1,40 m breit* ca. 2,5 m hoch (Mit einem langen Arm)

Du benötigst:

1x Vorderteil in doppelter Stofflage

1x Rückenteil im Stoffbruch

1x Knopfleiste in doppelter Stofflage

1x Langer Arm in doppelter Stofflage

4 Knöpfe (Durchmesser 15 mm)

1,90m * 6 cm langer Stoffstreifen für den Bindegürtel (je nach Variante)

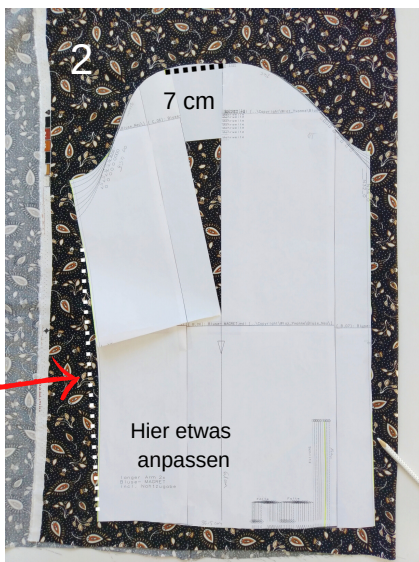
Gummiband für den Ärmelsaum

Etwas Baumwollstoff für das Schrägband (Du darfst auch Schrägband kaufen)

Einen Stoffstreifen für die Rüsche er ist bei meiner Größe 75 cm lang und 4 cm breit



Alle Zutaten



So sieht mein angepasster Ärmel mit "mäßiger Weite" aus. Ich habe 7 cm Mehrweite eingefügt, das geht sehr gut, sollte es etwas mehr sein muss der Ärmel an mehreren Stellen in der Armkugel aufgeschnitten werden. Ein Nesselstück ist dann zu empfehlen!

Auf der linken Schnittkante musst du dir den Ärmel, beim zuschneiden, ganz leicht im Stoff begradigen.



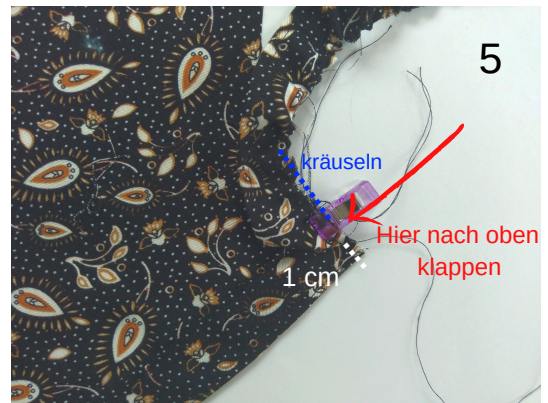
Los geht es;

- Brustabnäher, Siehe Variante 1 (Bilder 2-2f)
- Schulterabnäher Rückenteil, Siehe Variante 1 (Bilder 4-4b)
- Schulter schließen, Siehe Variante 1 (Bilder 6-6a)
- Knopfleiste annähen, Siehe Variante 1 (Bilder 7-7j)

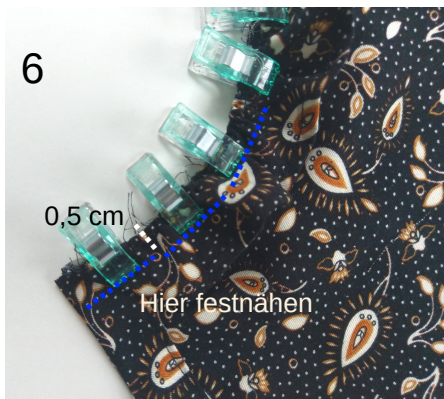


Rüsche am Halsausschnitt:

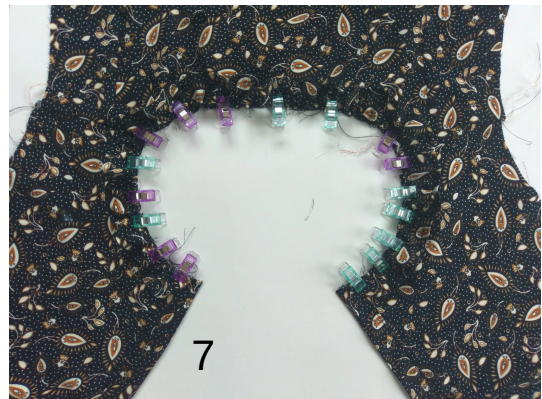
Messe mit einem Maßband deinen Halsausschnitt aus und nehme die Zahl mal 1,5. Bei meinem Halsausschnitt sind es 50 cm*1,5= 75 cm. Schneide einen Stoffstreifen in der Länge 75 cm zu und mit einer Breite von 4 cm. Die obere Schnittkante zweimal 0,5 cm umgeschlagen und festnähen. Die untere Schnittkante mit einem langen geraden Stich absteppen und auf die gewünschte Länge kräuseln.



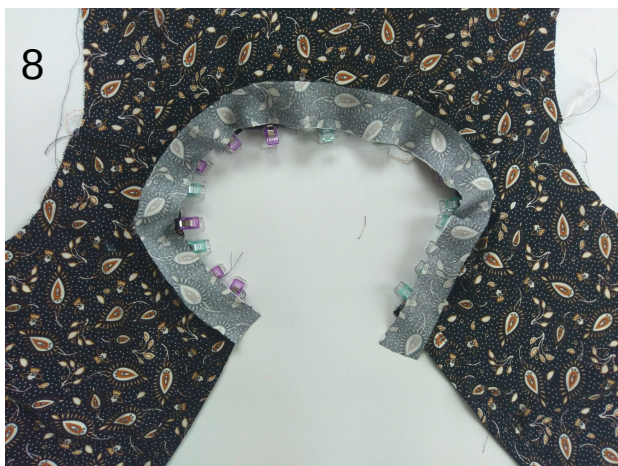
Anfang und Ende werden Schräg zum Halsausschnitt nach oben geklappt. Das sieht nun wie ein kleiner Kragen aus. Die Rüsche 1 cm von der Knopfleiste entfernt feststecken.



So sieht es im Detail aus. Stecke die Rüsche sauber fest und nähe sie mit 0,5 cm Abstand zur Schnittkante an den Halsausschnitt.



Der ganze Halsausschnitt ist hier gesteckt. Achte darauf, dass die Kräuselung gleichmäßig verteilt ist und sauber gesteckt.



Schrägband am Halsausschnitt (sichtbar):

Schneide ein Schrägband aus dem selben Stoff wie dein Kleid zu, mit 4 cm Breite! Du hast dein Halsausschnitt bereits vorher ausgemessen und füge 2 cm für die Nahtzugabe hinzu. Stecke das Schrägband, rechts auf rechts auf den Ausschnitt und versäubern.

Auf der linken Stoffseite
sauber stecken!!



Das Schrägband wird nun **über** die Kante
gelegt. Auf der Innenseite zur Hälfte
einschlagen und bügeln.

Und nochmal umschlagen, bügeln und
feststecken.

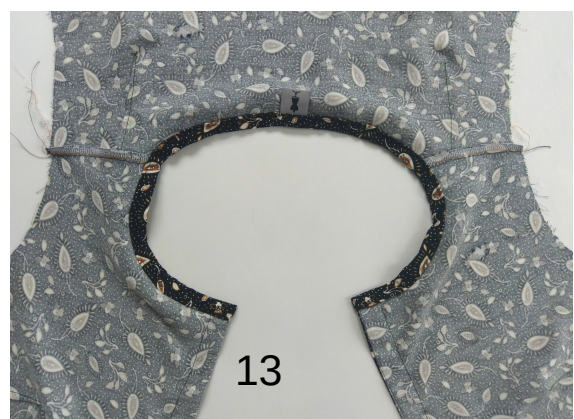


Lege die Rüsche beim Festnähen des
Schrägbandes zur Seite. Die Rüsche darf nicht
mit festgenäht werden!

Mit einem geraden Stich von der rechten
Stoffseite knappkantig nähen. Lass dir bei
diesem Arbeitsschritt Zeit und nähe sauber.
Achte darauf, dass das Schrägband auf der
linken Stoffseite mit festgenäht wird.



So sieht es angenäht von der rechten
Stoffseite aus.



Von der linken Stoffseite ist alles sauber
vernäht.



Ärmel kräuseln:
Siehe Variante 3 (Bilder 5-5g)

15



Rockteil annähen, Siehe Variante 1 bei LOTTE
(Bilder 7-7e)

Seitennaht schließen, Siehe Variante 1 bei LOTTE
(Bild 9)

16

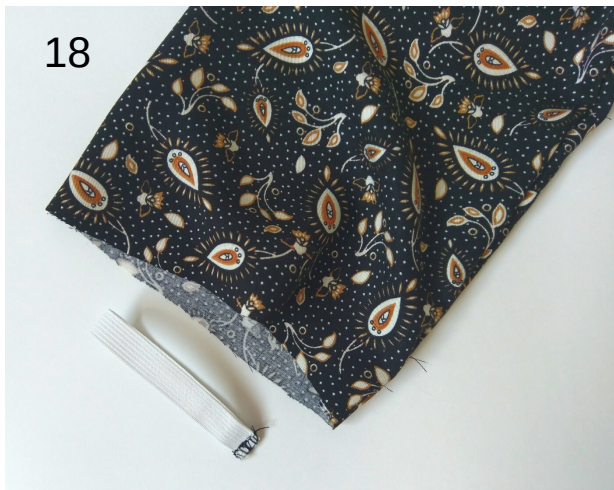


So sieht es im Detail aus.

17



Saum nähen, Siehe Variante 1 bei LOTTE (Bild 10)



18

Gummiband am Ärmelsaum:

Messe dein Handgelenk aus und schneide ein Gummiband in der passenden Länge zu. Mein Gummiband hat eine Breite von 1,5 cm.



19

Lege das Gummiband in den Ärmelsaum und schlage den Stoff um das Gummiband und stecke es fest. Gerne darfst du auch ein "Tunnel" nähen und das Gummiband später einziehen.

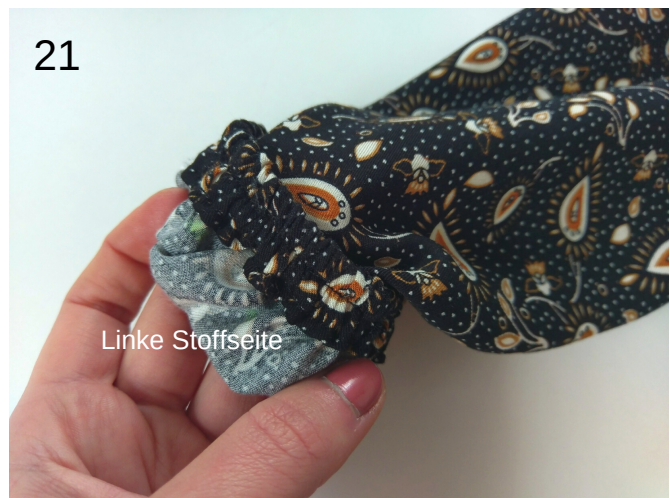


20

Hier nähen

Mit einem geraden Stich wird der Ärmelsaum geschlossen. Achte darauf, dass du den Gummiband nicht mit festnähst. Er soll locker im Saum liegen!

Damit der Saum eine schöne Kräuselung hat, habe ich in der Mitte vom Saum den Gummiband am Stoff festgenäht.



21

Linke Stoffseite

Von der linken Stoffseite sollte alles sauber vernäht sein.



Knopflöcher nähen,
Siehe Variante 1 bei MAGRET
(Bilder 14-14l)



Bindegürtel nähen:

Schneide einen Stoffstreifen zu. Er hat bei mir eine Länge von 185 cm und ist 8 cm breit.

Einmal zur Mitte einschlagen und abbügeln. Wieder öffnen und nun die langen Schnittkanten 1 cm auf die linke Stoffseite einschlagen, abbügeln und feststecken. Nun nimmst du die beiden offenen kurzen Schnittkanten, schlägst sie 1 cm nach innen ein und steckst sie wieder fest. Mit einem geraden Stich sauber zusammennähen.



So sieht der Bindegürtel gesteckt aus.

Zum Schluss nähe ich meinen Gürtel an den Seitennähten fest. So verrutscht er mir nicht beim Tragen. Natürlich kannst du auf diesen Nähsschritt verzichten.



Fertig und wunderschön

26



Vorderteil Ärmel, Ausschnitt
und Bindegürtel

27



Detail Ärmelsaum

28



Saum

29



Rückenansicht

30



Rückenansicht Ärmel

So könnte es getragen aussehen



Gestaltungsbeispiele MAGRET als Kleid





Ich wünsche dir viel Freude mit MAGRET und hoffe, dass dir das Nähen Spaß macht. Bei Fragen, Wünschen oder Problemen kannst du dich jederzeit per E-Mail an mich wenden:

henrietteshop@gmx.de

*Du möchtest auf dem Laufenden bleiben?
Dann folge mir doch:*

Instagram: [@henriettevernaeht](#)

Facebook: [henriettevernaeht](#)

Youtube: [Henriette Herzblut](#)

Website: <http://henrietteherzblut.com/>

Auf Instagram und Facebook findest du sehr viele *Videos* zu den Produkten.

Kennst du schon meine kostenlose Facebook Gruppe?

Du kannst dort gerne deine Werke zeigen und dich mit anderen Herzblut Schnittmuster Fans austauschen und jederzeit Fragen stellen.

<https://www.facebook.com/groups/HenrietteHerzblut/>

Unter dem Hashtag **#henrietteherzblut** und **#henriettemagret** finde ich deine Werke auf Instagram und teile sie gerne. Verlinke mich auch in deinen Bildern.

E-Book Nummer 11, Oktober 2021