



HENRIETTE HERZBLUT

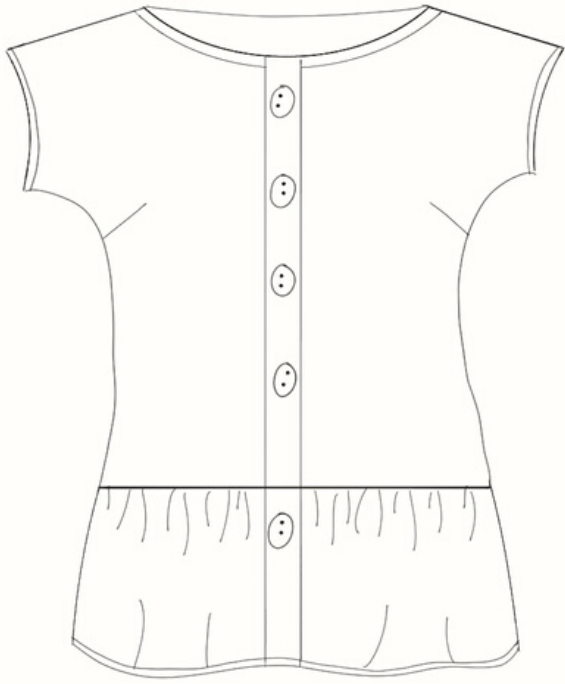
PATTERNHACK "BLUSE ALMA"

Bluse mit Knopfleiste zum Öffnen und
gekräusellem Schößchen

Für Anfänger geeignet

Gr. 34 - 44

Mit Nahtzugabe



Folgende Varianten sind
möglich:

- Mit Knopfleiste zum öffnen
- Gekräuselttes Schößchen
- Kurzer Arm
- 3/4 Arm
- Langer Arm



Hallo liebe Nähbegeisterte!

Mit diesem Patternhack möchte ich dir zeigen, wie du eine Bluse **ALMA** mit gekräuselterm Schößchen nähen kannst. Es sind nur ein paar Änderungen am Schnittmuster nötig um aus einem zeitlosen Kleid, sich eine schöne Bluse zu nähen. Bei dieser Variante musst du eine "richtige" Knopfleiste nähen um die Bluse an und ausziehen zu können. Viel Spaß am Nähen, lass deiner Kreativität freien Lauf. Bitte lies vor dem Nähen die gesamte Anleitung einmal durch um Missverständnisse zu vermeiden. Natürlich kannst du auch in einer anderen als der beschriebenen Reihenfolge nähen. **Hier werden nur die Nähsschritte erklärt, die im Schnittmuster bei ALMA noch nicht im Detail gezeigt wurden!! Du brauchst das Schnittmuster ALMA um die Bluse nähen zu können!!**

Material, Stoffverbrauch & Vorbereitung

Die Stoffempfehlung ist die selbe wie bei meinen anderen Schnittmustern auch, Webstoffe ohne Elasthan.

Neben dem Stoff wird noch folgendes benötigt:

- Einen passenden Faden, 500 m, 100 % Polyester, Stärke 100
- 5 Knöpfe, ca. 2 cm Durchmesser

Stoffverbrauch:

Wenn du es so nähst wie ich, dann benötigst du 1,40 m breite und 1,0 m hoch. Ich habe meine Bluse aus zwei Reststoffen genäht.

Welche Größe soll ich nehmen?

Alle Größen sind Standardwerte und auf eine Körpergröße von 1,68 m ausgelegt.

Miss bitte vorher genau an deinem Oberkörper aus, wie lang das Schößchen an deiner Bluse sein soll! Bevor du einen sehr hochwertigen Leinenstoff vernähst, nähe bitte die gewünschte Bluse erst einmal Probe. Das kannst du wunderbar aus Reststoffen machen, verwende auch hier keine Stoffe aus Elasthan.

*Du findest in der Nähanleitung bei **ALMA** eine Größentabelle, orientiere dich hier nach der Brustweite.*

Schnittplan:

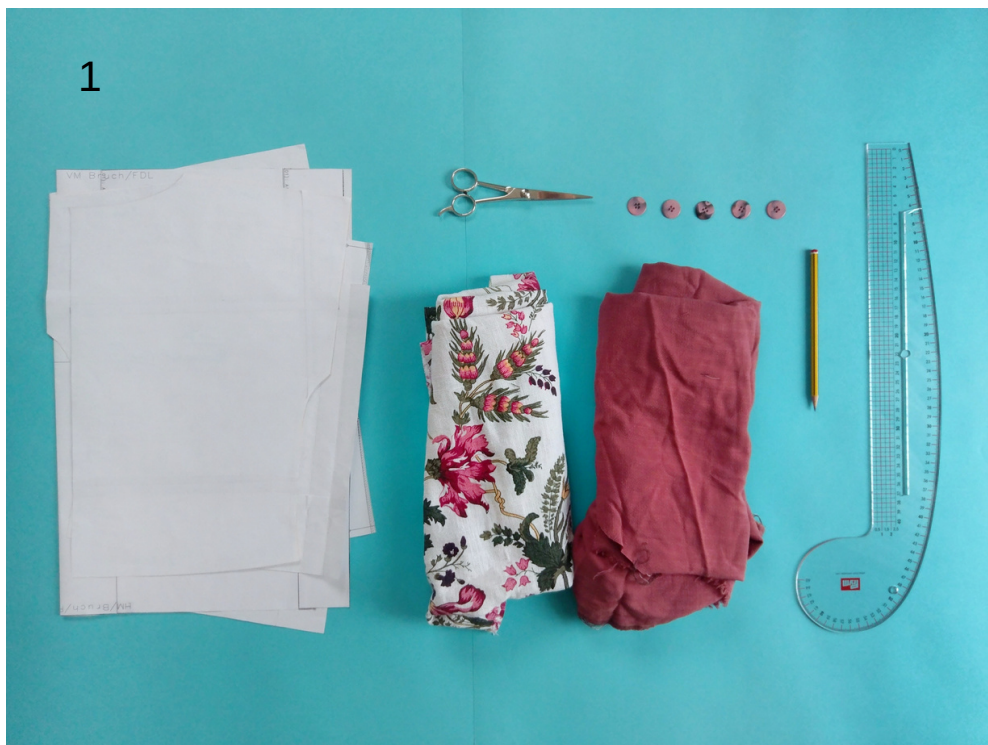
Folgende Schnittteile werden benötigt:

- Vorderteil ALMA
- Rückenteil ALMA
- Rockteil ALMA, Vorderteil und Rückenteil

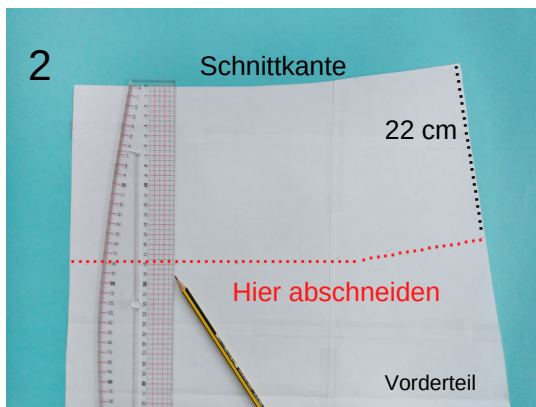
Zum Ändern des Schnittmusters benötigst du:

- Bleistift
- Lineal
- Schere

Du benötigst natürlich auch noch den 1,0 m Stoff, 5 Knöpfe und Faden.

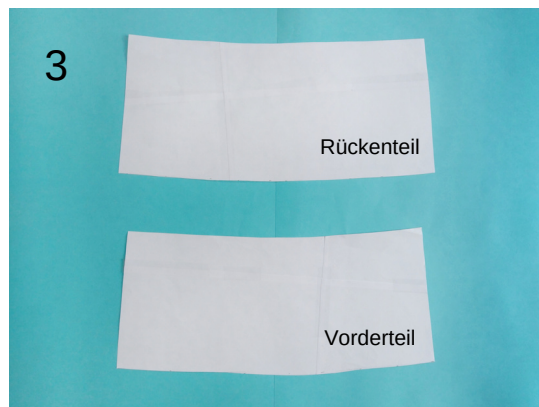


So sehen alle benötigten Materialien aus.



Los geht es mit dem Anpassen des Schnittmusters am Rockteil:

Zeichne dir 22 cm von der oberen Schnittkante entfernt, eine neue Linie ein und schneide das Schnittmuster an dieser Stelle ab. Das machst du auf dem Vorderteil und Rückenteil, des Rockteils gleich.

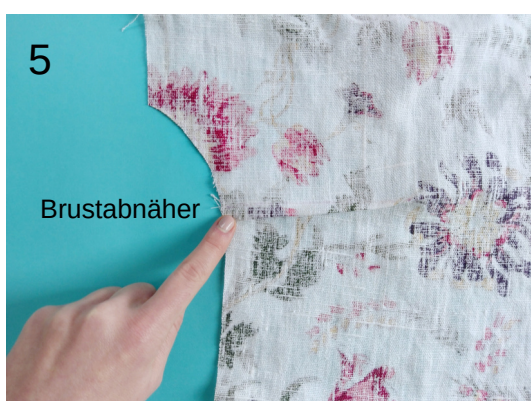


So sieht das neue Schnittmuster aus. Du kannst nun den gekürzten Rockteil, als Schößchen zuschneiden. Miss vorher an deinem Oberkörper aus, wie lang das Schößchen bei dir sein soll! Bei den 22 cm ist 2 cm Nahtzugabe bereits inklusive.



So sehen alle zugeschnitten Schnittteile aus.

- Rückenteil im Stoffbruch
- (Ich habe beim Rückenteil 1 cm weniger Stoff im Stoffbruch zugeschnitten, damit liegt die Bluse etwas enger an.)
- Vorderteil in doppelter Stofflage
- Rockteil "Rückenteil" im Stoffbruch
- Rockteil "Vorderteil" in doppelter Stofflage



(Eine genaue Nähanleitung findest du bei Alma)

Los geht es, nähe in dieser Reihenfolge:

- Brustabnäher
- Knopfleiste
- Schulter schließen
- Halsausschnitt versäubern



Knopfleiste vernähen



Schulter schließen



Halsausschnitt versäubern

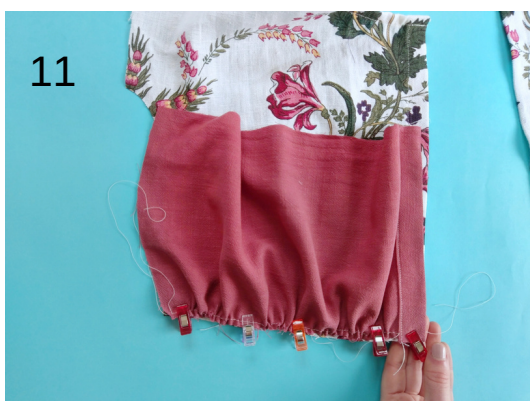


Schößchen Vorderteil annähen;

Die vordere Mitte am Schößchen je zwei mal 2 cm auf die linke Stoffseite umschlagen, bügeln und mit einem geraden Stich festnähen.



Mit einem langen geraden Stich, die obere Schnittkante, knapp an der Kante absteppen.



Nun an einem Faden ziehen, nicht an beiden gleichzeitig und den Stoff auf die gewünschte Breite vom Oberteil anpassen. Feststecken und darauf achten, das beide Knopfleisten (Oberteil und Schößchen) genau aufeinander liegen. Mit einer Overlocknaht festnähen.



Schößchen Rückenteil annähen;
Mit einem langen geraden Stich, die obere Schnittkante, knapp an der Kante absteppen und nähen wie in Bild 11 beschrieben.



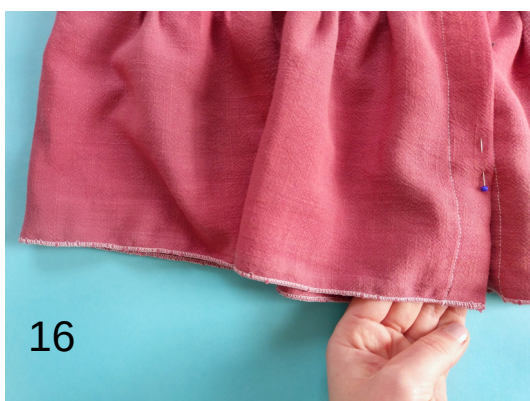
So sieht es auf dem Rückenteil festgenäht aus.



Als nächstes wird die **Seitennaht** geschlossen. Die Nahtzugabe wird ins Rückenteil gebügelt.



Armloch vernähen;
Zweimal je 1 cm auf die linke Stoffseite umschlagen, bügeln, feststecken und mit einem geraden Stich festnähen.



Nun der Saum;
Du kannst ihn nähen wie in der Nähanleitung bei ALMA beschrieben. Ich versäubere meinen Saum mit einem "Rollsaum" an der Overlock Nähmaschine.



17

Zum Schluß noch die Knöpfe;

Miss bei dir die Länge der vorderen Mitte aus und teile es durch sechs. Damit erhältst du den Knopflochabstand. Der erste Knopf wird ca. 3 cm vom Halsausschnitt angenäht.



18

Alle anderen Knöpfe werden mit einem Abstand von 8 cm angenäht. Wenn deine Bluse eine andere Länge hat als meine, hast du natürlich einen anderen Knopflochabstand.



19

So sieht es im **Detail** aus.



20

Auf dem Rückenteil



Fertig und wunderschön

Du hast es geschafft, sei stolz auf dich und dein Meisterwerk. Natürlich sieht es etwas anders aus als bei mir. Das muss so sein, denn jeder näht auf seine Weise und mit dem Können, das er hat.

Du hast noch die Möglichkeit deine Bluse mit;

- einem 3/4 Arm
- einem langen Arm zu nähen.

So könnte es getragen aussehen.



Die Bluse geht mir bis zur Hüfte, ich bin 1,68 cm groß und habe für beide Reststoffe einen 100% Leinenstoff genommen.

Das Schnittmuster findest du auf [Etsy](#) und [Makerist](#) in meinem Shop.

Auf meiner Website (www.henrietteherzblut.com) findest du noch mehr Nähinspirationen.

Ich wünsche dir viel Freude mit deiner Bluse ALMA und hoffe, dass dir das Nähen Spaß macht. Bei Fragen, Wünschen oder Problemen kannst du dich jederzeit per E-Mail an mich wenden:

henrietteshop@gmx.de

*Du möchtest auf dem Laufenden bleiben?
Dann folge mir doch:*

Instagram: [@henriettevernaeht](#)

Facebook: [henriettevernaeht](#)

Youtube: [Henriette Herzblut](#)

Webseite: <http://henrietteherzblut.com/>

Auf Instagram und Facebook findest du sehr viele Videos zu den Produkten.

Kennst du schon meine kostenlose Facebook Gruppe?

Du kannst dort gerne deine Werke zeigen und dich mit anderen Herzblut Schnittmuster Fan's austauschen und jederzeit Fragen stellen.

<https://www.facebook.com/groups/HenrietteHerzblut/>

Unter dem Hashtag **#henrietteherzblut** und **#henriettealma** finde ich deine Werke auf Instagram und teile sie gerne. Verlinke mich auch in deinen Bildern.

Patternhack "ALMA Bluse", Januar 2021

COPYRIGHT und gewerbliches Nähen

Alle Rechte der Anleitung, Bilder und Texte aus diesem E-Book liegen bei Yvonne Wlaz (HenrietteHerzblut). Das Kopieren, die Weitergabe der Anleitung und der Vorlage sind NICHT gestattet und ohne Zustimmung urheberrechtswidrig und strafbar. Die Modelle in diesem Ebook dürfen nur für den eigenen Bedarf genäht werden. Jede Verwendung für kommerzielle Zwecke ist ohne Genehmigung des Designers nicht erlaubt. Für Fehler in der Anleitung kann keine Haftung übernommen werden.